

# Elektrifizierung Eifelstrecke

---

## Notwendige Anpassung der Tunnel:

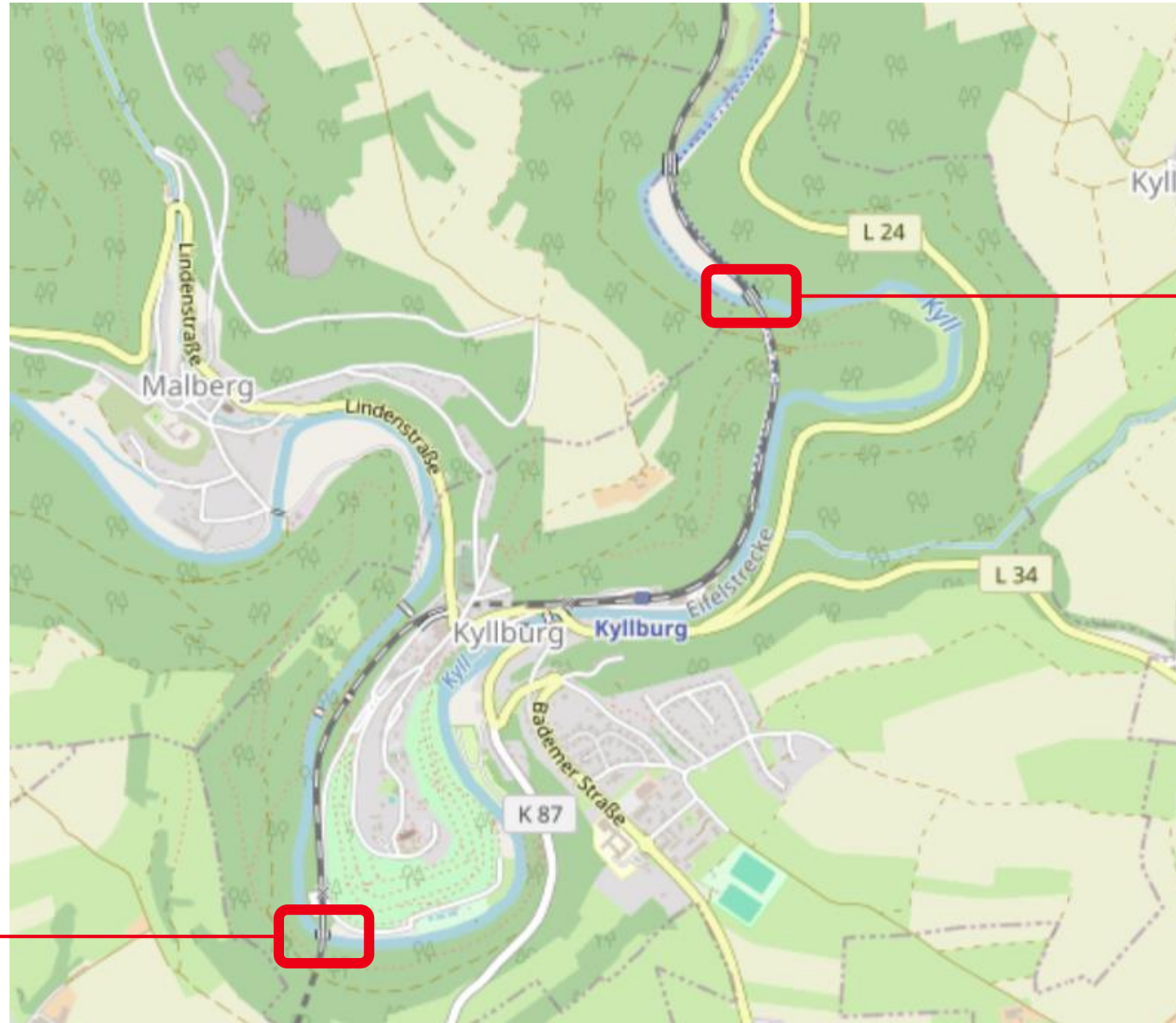
Für die Elektrifizierung sind Absenkungen und Gleislageverschiebungen erforderlich, um Platz für die Oberleitung zu schaffen. Dies erfordert den Neubau der Eisenbahnüberführungen (EÜ).

### 1. Erneuerung der Tunnelinnenschale

- Status: bereits laufend
- Geplantes Ende: Juni 2025

### 2. Tunnelabsenkung

- Durchführung im Rahmen des Neubaus EÜ 124,340 und EÜ 126,960
- Geplant: 2026



**EÜ 126,960**  
**Nordportal**  
**Willsecker Tunnel**

**EÜ 124,340**  
**Nordportal**  
**Dechentunnel**

**Lage:**  
**Nordportal Dechentunnel**



**Art der Umbaumaßnahme:**  
Neubau

### **Zeitplan:**

Start vorbereitender Maßnahmen: 01.02.2025

Geplantes Ende der Bauarbeiten: 30.10.2026

### **Zufahrt:**

- durch den Kyllburger Forst
  - Reduzierung der Belastung für Anwohnende St. Thomas
  - Temporäre Zufahrt

**Lage:**  
**Nordportal Willsecker Tunnel**

**Art der Umbaumaßnahme:**  
Neubau

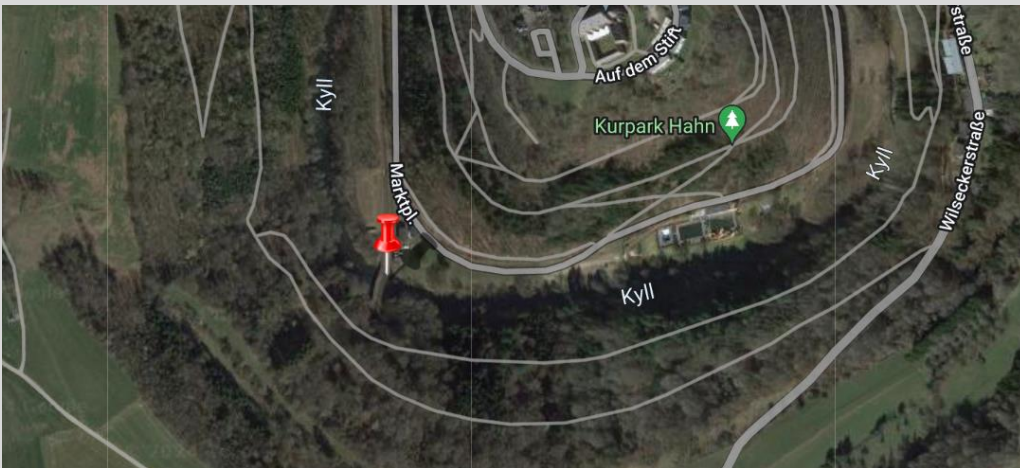


**Zeitplan:**

Start vorbereitende Maßnahmen: 01.02.2025  
Geplantes Ende der Bauarbeiten: 30.10.2026

**Zufahrt:**

- über Kyllburger Marktplatz Richtung Freibad
  - Reduzierung der Belastung für Anwohnende Kyllburg



# Informationen & Kontakt

---



- **Informationen im Internet unter:**  
[www.eifel-strecke.de](http://www.eifel-strecke.de)  
[flut-aufbau.deutschebahn.com](http://flut-aufbau.deutschebahn.com)
- **Ansprechpartner per E-Mail:**  
Projektteam: [eifel-strecke@deutschebahn.com](mailto:eifel-strecke@deutschebahn.com)



**InfraGO**